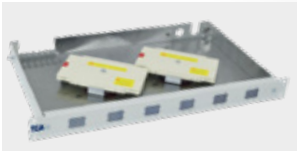


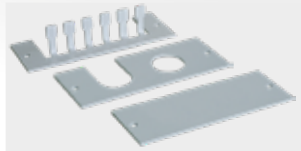
| Versión conexión



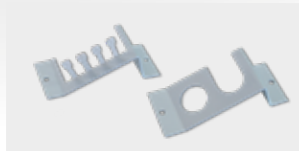
| Versiones fusión



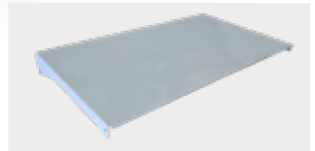
| Amarra cable y fijación prensa estopa recto, tapa ciega metálica.



| Amarra cable y fijación prensa estopa 45°



| Tapa superior



TCA free-CONNECT[®]

Define la terminación de acuerdo a la hoja de codificación para pedidos de PATCH PANEL ÓPTICO CON EQUIPAMIENTO COMPLEMENTARIO

APLICACIÓN

Punto de terminación de cables fibra óptica y de interconexión con cordones ópticos en bastidores de 19".

Especialmente aplicable para terminar cables de distribución con fibra de 900 µm conectorizada.

DESCRIPCIÓN

Los cables de fibra óptica ensamblados con conectores se amarran en una pieza amarra cables que se encuentra en la parte trasera de la bandeja y las fibras de 900 µm pueden alojarse en forma ordenada dentro de un elemento metálico para enrollar.

Opcionalmente existe también la posibilidad de suministrar los patch panels equipados con 1 ó 2 cassette porta-empalme para poder realizar fusiones.

El correspondiente panel frontal permite equipar distintos adaptadores ópticos tipo **ST/FC-D**, **SC simplex**, **SC dúplex**, **LC dúplex** y **LC cuádruple** para terminar hasta **24** fibras.

Otras versiones y disponibilidad en color negro por consultar.

MATERIAL

- Bandeja: Plancha de aluminio de 1,5 mm e, color Dimensiones: 44 x 440 x 260 mm (alt. x ancho x prof.)
- Panel 19": Plancha de acero laminado en frío de 1,5 mm e, color gris claro RAL 7035 color negro RAL 9005 por consultar

El suministro se entiende:

- **Versión conexión:** Equipado con **4** guía anillos plásticos y/o cinta de velcro para enrollar el sobrelargo de fibra del cable entrante
- **Versión fusión:** Equipado con **1 o 2** cassette porta-empalme universal con tapa, **1** bisagra, **2** soportes para manguitos termocontraibles, **1** ordenador guía para 12 fibras 900 µm y **1 o 2** elementos para enrollar sobrelargo de fibras de pigtaills

El suministro incluye:

- 4 juegos de tornillo con anillo plástico, tuerca y resorte para la fijación en rack de 19"

Elegir según requerimiento:

- Tapa superior
- Pieza amarra cable recto o 45° 1U
- Pieza fijación prensa estopa recto o 45° 1U
- Tapa ciega metálica 1U

EQUIPAMIENTO COMPLEMENTARIO

- Adaptadores ópticos y pigtaills de fibra 900 µm
- Protector de empalme de fusión/manguito termocontraible

DATOS DE PEDIDO

Patch panel óptico 19" 1U bandeja abierta para:	TCA-item
12 ST / FC-D	121101XXXXXXXX
12 SC simplex / 12 LC dúplex	121112XXXXXXXX
6 SC dúplex / 6 LC cuádruple	121121XXXXXXXX
24 ST / 24 FC-D	121102XXXXXXXX
24 SC simplex	121115XXXXXXXX
12 SC dúplex	121122XXXXXXXX
Pieza amarra cable recto 1U	931200C3-001
Pieza amarra cable 45° 1U	931200C3-002
Pieza fijación cable prensa estopa recto 1U	931200C3-003
Pieza fijación cable prensa estopa 45° 1U	931200C3-004
Tapa ciega metálica 1U	931200C3-005
Tapa superior	120020C3-001